

一步步

對兒童保育設施進行滅菌

滅菌意味著消滅幾乎所有可能導致人生病的細菌。滅菌適用於廁所區域和細菌聚集較多並經常接觸的區域（浴室水龍頭和櫃檯、嬰兒護理臺、馬桶、如廁的水槽、飲水機、門把手等）。選擇EPA註冊的滅菌劑，並按照標籤說明使用產品。
切勿在兒童附近使用滅菌劑！

步驟
1

戴上手套。



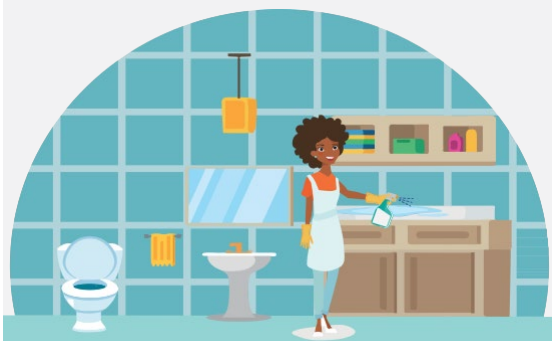
步驟
2

用肥皂和水預先清潔表面，應確保表面在使用滅菌劑之前是乾淨的。



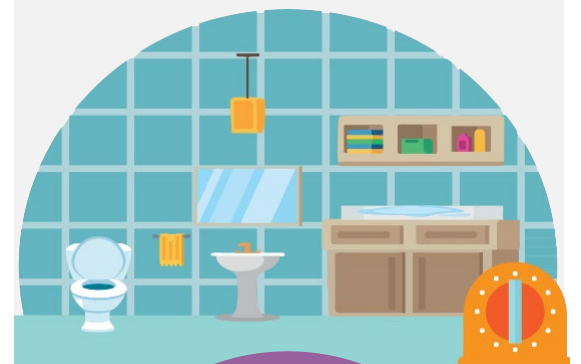
步驟
3

在遠離人群並通風的情況下使用滅菌劑噴霧。



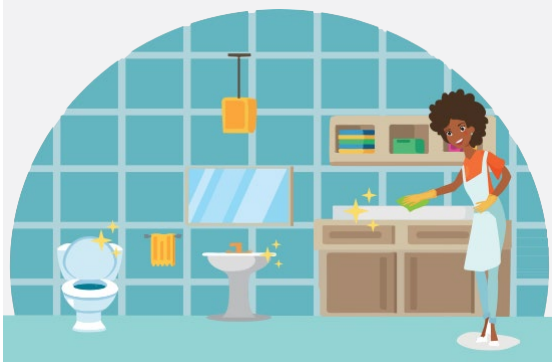
步驟
4

在產品標籤上規定的適當接觸（停留）時間內保持表面濕潤，設置計時器來記錄時間。



步驟
5

讓表面風乾，或用乾淨紙巾或超細纖維布擦拭乾淨。



重要提示：
有些滅菌劑可以直接使用，
有些則需要用水稀釋。

始終按照產品說明使用產品！