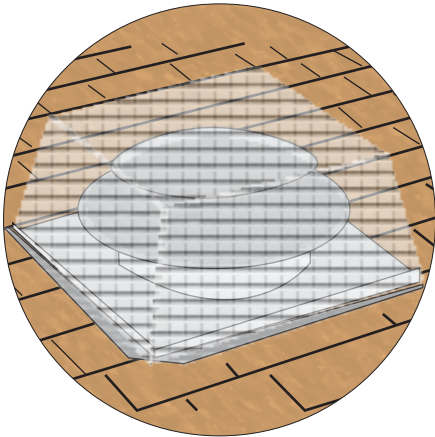


# PRÁCTICAS ÓPTIMAS DE MANEJO

## Roedores comensales

### EXCLUIR



Selle los huecos, cubra las rejillas de ventilación e instale barridos de puerta para evitar el acceso

### LIMPIAR



Mejore los hábitos de limpieza para eliminar alimentos, agua y refugio para roedores

### VIGILAR



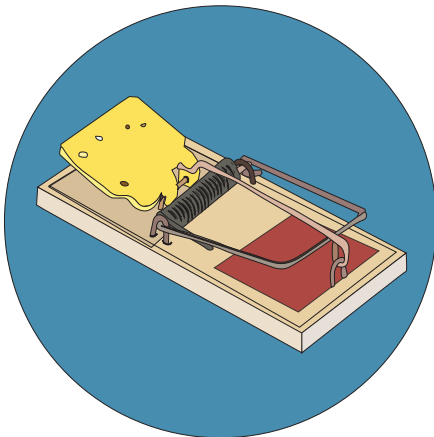
Vigila la actividad de los roedores durante todo el año para evitar infestaciones

### IDENTIFICAR



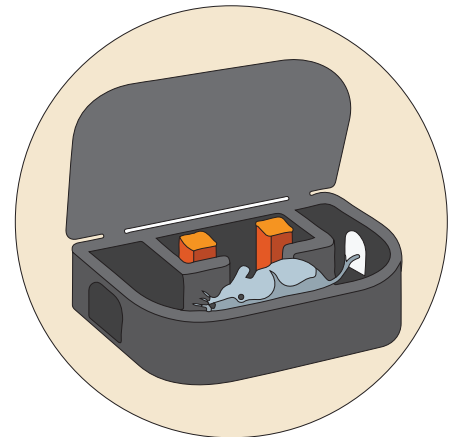
Identifica especies de roedores para garantizar un manejo efectivo

### ATRAPAR



Coloque trampas en lugares donde se encuentre actividad de plagas para eliminar roedores

### APLICAR CEBO



Coloque trampas o cebos en una caja de cebo a prueba de manipulaciones para reducir el riesgo de exposición